

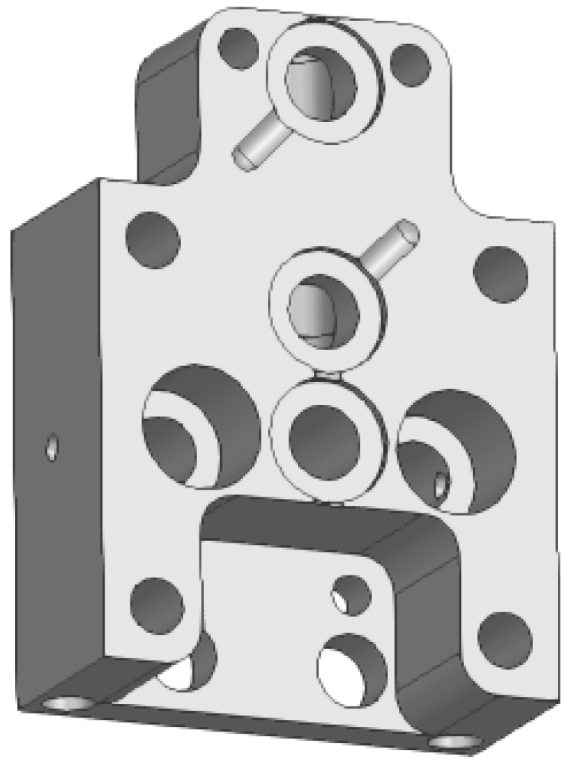
产品介绍

IGS（Integrated Gas System）Block 是半导体制造气体输送系统的核心。它采用金属密封技术，实现超高纯度控制，并遵循 SEMI 标准，具备模块化设计的灵活性，可为半导体、光伏等行业提供稳定、高效且可定制的气路解决方案。

先导元创凭借其在超纯气体精密加工领域的深厚积累，通过严格的工艺控制与全程材料追溯体系，致力于保障交付的每一件模块产品均具备卓越与可靠的性能。

主要优势

- 先进设备保证产品的优良性能
- 材料可以根据客户的要求选择
- 全制程自制，生产成本可控
- 严格品控，保证产品品质
- 模块化设计，组件灵活搭配
- 体积小巧，安装方便



应用领域

IGS 气路模块主要应用于半导体、光伏等高科技行业的制造设备中气路系统，尤其是需处理高纯气体（如特气）状况。具体应用领域：

- 半导体行业
- 光伏行业
- 工业自动化

技术指标

金属密封技术	W-seal / C-seal
密封区域硬度	> 300HV
流道内部光洁度	Ra ≤ 0.13μm
W-seal	浮动结构设计
C-seal	上下表面接触密封
主体材料	316L或316L VAR不锈钢
泄漏率	<1×10 <sup>-9</sup> std•cm <sup>3</sup> /s
UHP标准	SEMI F19